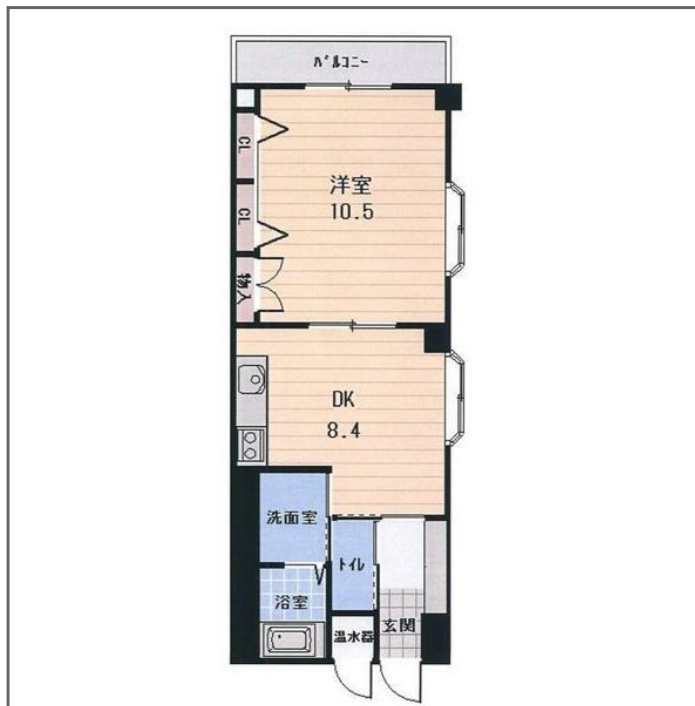


物件種目	[住居用] マンション		
物件名	リッチ・キャッスルI		
号室名	506 (5階部分)		
所在地	〒670-0916 兵庫県姫路市久保町129-2		
交通	山電本線「山陽姫路」徒歩6分 山陽線「姫路」徒歩9分		
建築構造	鉄筋コンクリート造 地上10階		
間取タイプ	1LDK[DK:8畳 洋:10畳]		
専有面積	43.96㎡	開口部方位	南
築年	2007年05月		
現況/入居時期	空室 / 即入		
賃料	76,000 円		
共益費・管理費	5,000円		
敷金	152,000円		
礼金	152,000円		
保証金	なし	償却・敷引	なし
更新料	なし		
契約期間	普通借家 2年間		
町内会費	450円 (月額)		
駐車場	敷地内駐車場 / 空き1台 / 13,200円		
備考			
設備			
【位置】角部屋 【キッチン】IHクッキングヒーター(2口)・システムキッチン 【水廻り】シャワートイレ・追い焚き・洗髪洗面化粧台・バス・トイレ別・洗濯機置場(室内) 【冷暖房】エアコン 【セキュリティ】オートロック・防犯カメラ・インターホン 【その他】自転車置場・水道(公営)・排水(公共下水)・バルコニー/ベランダ・照明・オール電化			
条件			
【条件】保証会社利用必須			



この資料は物件の概略紹介資料になります。写真、間取図面、設備、概要などが現況と異なる場合は現況優先となります。

特記事項：

ルームクリーニング代:退去時実費、車庫証明発行手数料10,000円+税、入退去時の鍵交換代は不要ですが、紛失時には鍵交換代65,000円+税を申し受けます。

ペット:不可

ハイグレードな設備が充実した鉄筋コンクリート造の駅近マンション。オートロック、ディンプルキーでセキュリティも安心! インターネットは指定業者(NTT)の光回線で契約となります。現在はペット不可ですが、以前はokだったため、飼育されている方も数名お住まいです。ルームクリーニング代:退去時実費、車庫証明発行手数料10,000円+税、入退去時の鍵交換代は不要ですが、紛失時には鍵交換代65,000円+税を申し受けます。

・法人契約可・保証会社:保証会社利用必須 株式会社いえらぶパートナーズ 初回保証料家賃総額の60%、更新料15,000円/年・保険:保険要加入 2年契約(家賃保証に付帯)・自治会費:450円(月額)

兵庫県知事免許(6)第450848号

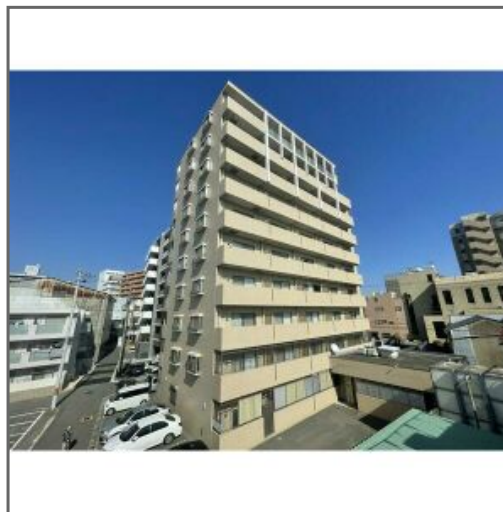
神姫バス不動産株式会社姫路駅前店

姫路市西駅前町88番地 キャスパビル1F

TEL: 079-288-0892 FAX: 079-288-0896

取引態様: 媒介

物件種目	[住居用] マンション		
物件名	リッチ・キャッスルI		
号室名	506 (5階部分)		
所在地	〒670-0916 兵庫県姫路市久保町129-2		
交通	山電本線「山陽姫路」徒歩6分 山陽線「姫路」徒歩9分		
建築構造	鉄筋コンクリート造 地上10階		
間取タイプ	1LDK[DK:8畳 洋:10畳]		
専有面積	43.96㎡	開口部方位	南
築年	2007年05月		
現況/入居時期	空室 / 即入		
賃料	76,000 円		
共益費・管理費	5,000円		
敷金	152,000円		
礼金	152,000円		
保証金	なし	償却・敷引	なし
更新料	なし		
契約期間	普通借家 2年間		
町内会費	450円 (月額) (非課税)		
駐車場	敷地内駐車場 / 空き1台 / 13,200円 (税込)		
備考			
設備			
【位置】角部屋 【キッチン】IHクッキングヒーター(2口)・システムキッチン 【水廻り】シャワートイレ・追い焚き・洗髪洗面化粧台・バス・トイレ別・洗濯機置場(室内) 【冷暖房】エアコン 【セキュリティ】オートロック・防犯カメラ・インターホン 【その他】自転車置場・水道(公営)・排水(公共下水)・バルコニー/ベランダ・照明・オール電化			
条件			
【条件】保証会社利用必須			



この資料は物件の概略紹介資料になります。写真、間取図面、設備、概要などが現況と異なる場合は現況優先となります。

特記事項：
 ルームクリーニング代:退去時実費、車庫証明発行手数料10,000円+税、入退去時の鍵交換代は不要ですが、紛失時には鍵交換代65,000円+税を申し受けます。
 ペット:不可
 ハイグレードな設備が充実した鉄筋コンクリート造の駅近マンション。オートロック、ディンプルキーでセキュリティも安心! インターネットは指定業者(NTT)の光回線で契約となります。現在はペット不可ですが、以前はokだったため、飼育されている方も数名お住まいです。 ルームクリーニング代:退去時実費、車庫証明発行手数料10,000円+税、入退去時の鍵交換代は不要ですが、紛失時には鍵交換代65,000円+税を申し受けます。
 ・webサービス広告掲載 [許可]・転載事前連絡 [不要]・画像の転載 [不可]・間取図転載 [不可]・チラシ、雑誌等掲載広告 [許可]・法人契約可・保証会社:保証会社利用必須 株式会社いえらぶパートナーズ 初回保証料家賃総額の60%、更新料15,000円/年・保険:保険要加入 2年契約(家賃保証に付帯)・自治会費:450円(非課税/月額)
 ハイグレードな設備が充実した鉄筋コンクリート造の駅近マンション。オートロック、ディンプルキーでセキュリティも安心!

A D 2ヶ月(税込)

兵庫県知事免許(7)第450848号

神姫バス不動産株式会社

姫路市土山1丁目3-8

TEL: 079-269-8270 FAX: 079-295-7022

取引態様: 一般媒介

手数料

負担 貸主:0% 借主:100%

分配 元付:0% 客付:100%

業務情報